

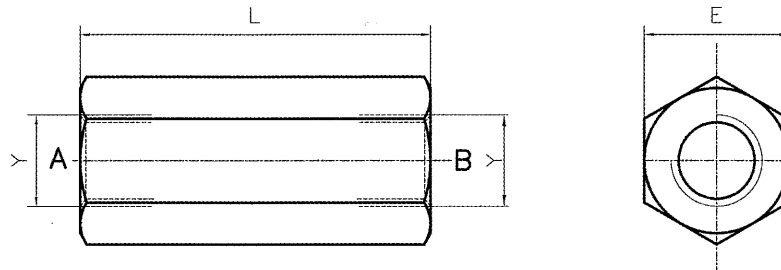


VALVOLA UNIDIREZIONALE

CHECK VALVES

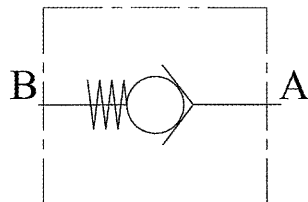
Pag. 12.01.01

DIMENSIONI/DIMENSION



65	HEX27	1/2"G	0.25 Kg	
60	HEX24	3/8"G	0.17 Kg	
55	HEX19	1/4"G	0.1 Kg	
L	E	Y	PESO WEIGHT	

SCHEMA IDRAULICO / HYDRAULIC DIAGRAM



DESCRIZIONE/DESIGN

Valvola di ritegno unidirezionale con tenuta a cono.

Check valves poppet type.

CODICI DI ORDINAZIONE VALVOLE / ORDERING VALVES CODE

CODICE ORDINAZIONE ORDERING CODE	TARATURA STANDARD (bar) STANDARD SETTING (bar)	CAMPO DI PORTATA (l/min) FLOW RANGE (l/min)	PRESSIONE MAX (bar) MAX. PEAK PRESSURE (bar)	Y
A12020001.00	0.5	1-15	700	1/4"G
A12020002.00	2	1-15	700	1/4"G
A12020003.00	5	1-15	700	1/4"G
A12030001.00	0.5	5-35	700	3/8"G
A12030002.00	2	5-35	700	3/8"G
A12030003.00	5	5-35	700	3/8"G
A12040001.00	0.5	10-50	700	1/2"G
A12040002.00	2	10-50	700	1/2"G
A12040003.00	5	10-50	700	1/2"G

DATI TECNICI / TECHNICAL DATA

● MATERIALI USATI / MATERIAL EMPLOYED

CORPO/BODY: Acciaio zincato/zinc plated steel

COMPONENTI/VALVES: Acciaio trattato/Hardened steel

● CONDIZIONI DI FUNZIONAMENTO / OPERATIONAL RANGE

MONTAGGIO / MOUNTING:

orientamento a piacere / as preferred.

TEMPERATURE / TEMPERATURES:

Consigliate d'esercizio da +40°C a +70°C / Ideal operating range between +40°C and +70°C

Massima d'esercizio +90°C / Max operating temperature +90°C

Minima/Massima ambientale -20°C/+60°C / Min/Max environment temps. -20°C/+60°C

OLIO / OIL:

Minerale con viscosità da 16 a 90 cSt (SAE10-SAE30) / Mineral oil with viscosity between 16 and 90 cSt (SAE10 a SAE30)

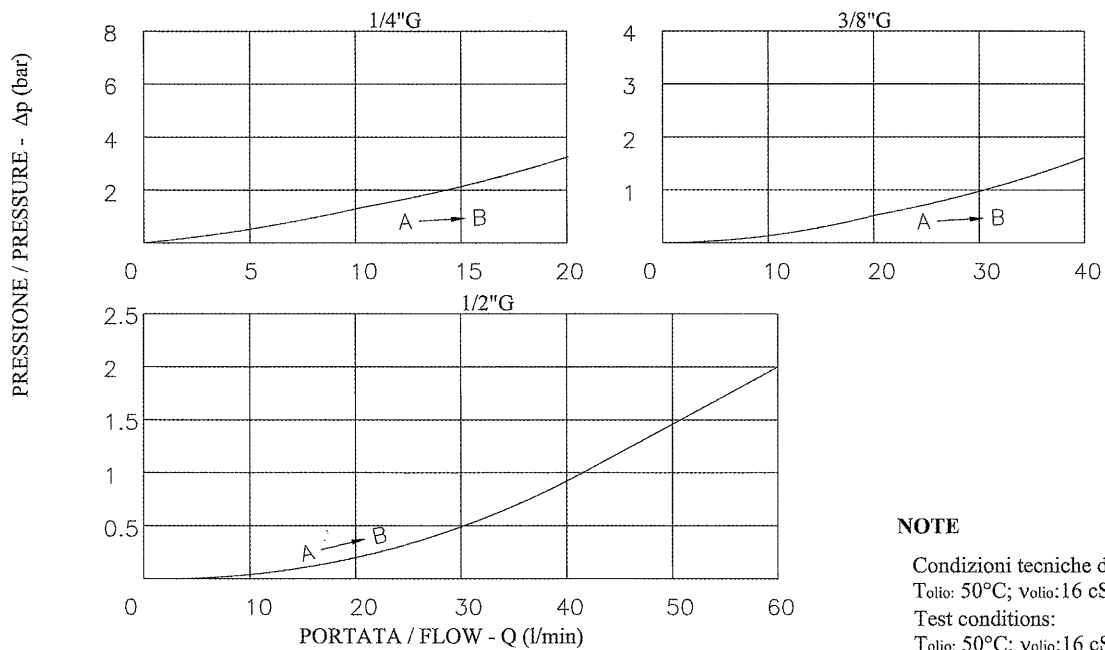
Indice di viscosità minimo 110 / Min index of viscosity 110

Indice di viscosità consigliato 150 / Recommended index of viscosity 150

FILTRAGGIO / FILTERING:

Consigliato 50 Micron o inferiore / Recommended 50 microns or less

CURVE CARATTERISTICHE / PERFORMANCE CURVES



NOTE

Condizioni tecniche delle rilevazioni:

Tolio: 50°C; Volio: 16 cSt; Tamb: 20°C

Test conditions:

Tolio: 50°C; Volio: 16 cSt; Tamb: 20°C

ANNOTAZIONI / ANNOTATIONS

SETTORI APPLICATIVI / APPLICATION FIELDS

